



CONFINDUSTRIA VICENZA

GENERAZIONI FUTURE

Il supporto alla natalità in azienda

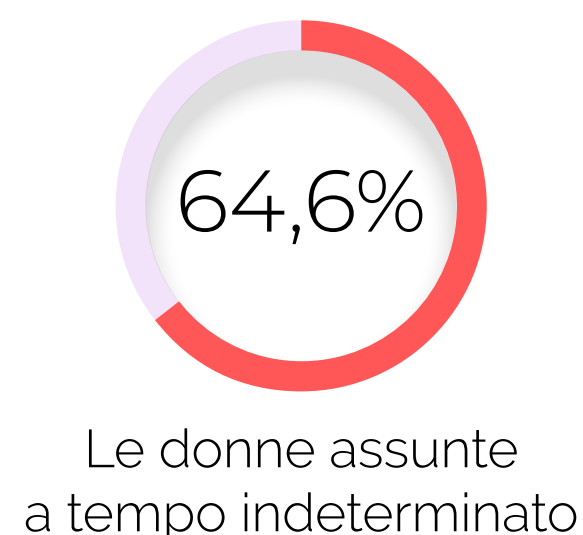


LE NOSTRE INDAGINI

1. Sondaggio aziende*
2. Sondaggio gruppo Facebook "Essere mamme a Vicenza"

*Sono state intervistate 178 mamme e 34 aziende

1. La situazione lavorativa attuale

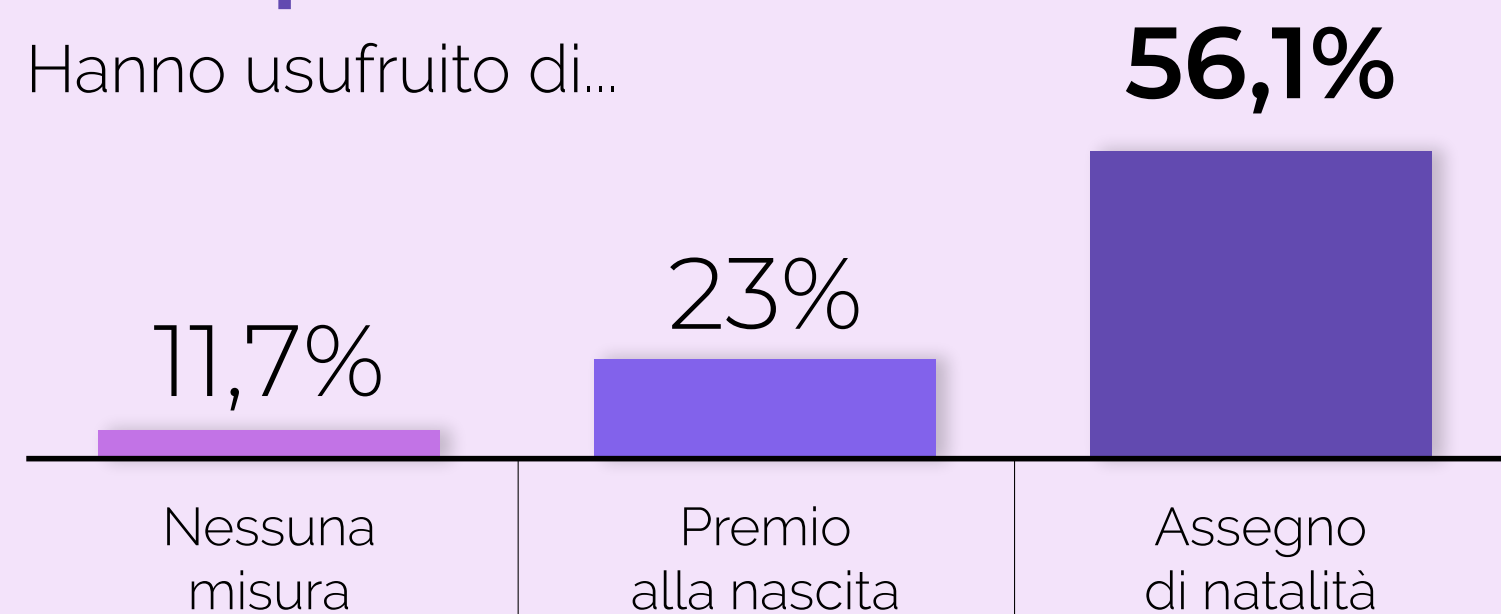


2. La tua situazione lavorativa è cambiata dopo l'arrivo del figlio?

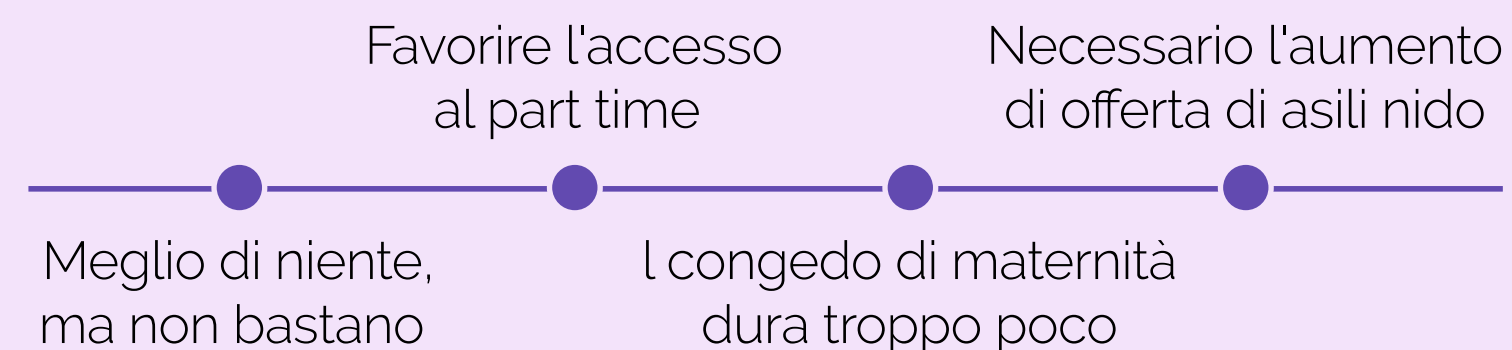


3. Le prestazioni statali

Hanno usufruito di...



I commenti degli intervistati:



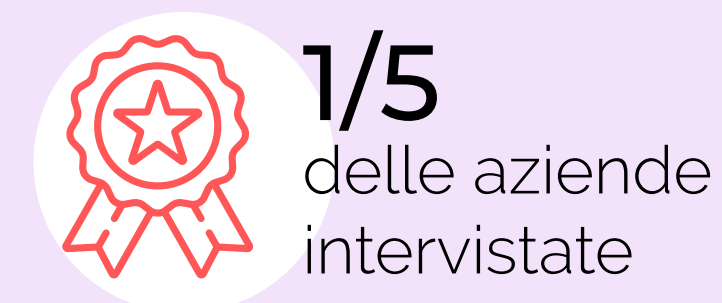
4. Cosa offrono le aziende alle famiglie

Campione di 34 imprese



FLESSIBILITÀ

Le imprese assicurano soprattutto orari più flessibili e modalità di lavoro da remoto



PREMIO/RICONOSCIMENTO ECONOMICO

Contributi economici ai loro dipendenti (ad es. bonus pannolini, acquisto del corredo, premi anche di 1.000€)

5. Quali misure vorresti fossero adottate dalle aziende?

20,8%
Flessibilità

9,6%
Part time

LE FAMIGLIE HANNO BISOGNO **DI TEMPO**

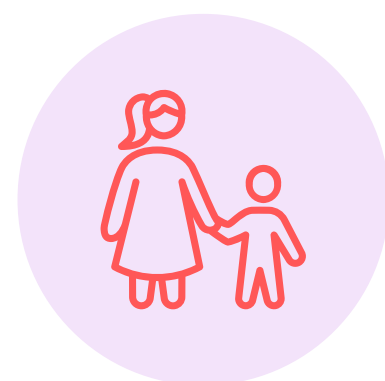
11,2%
Contributi economici

5,6%
Asilo nido e doposcuola

LE MAMME INTERVISTATE



Le donne che hanno partecipato al sondaggio hanno un'età media di 37,4 anni.

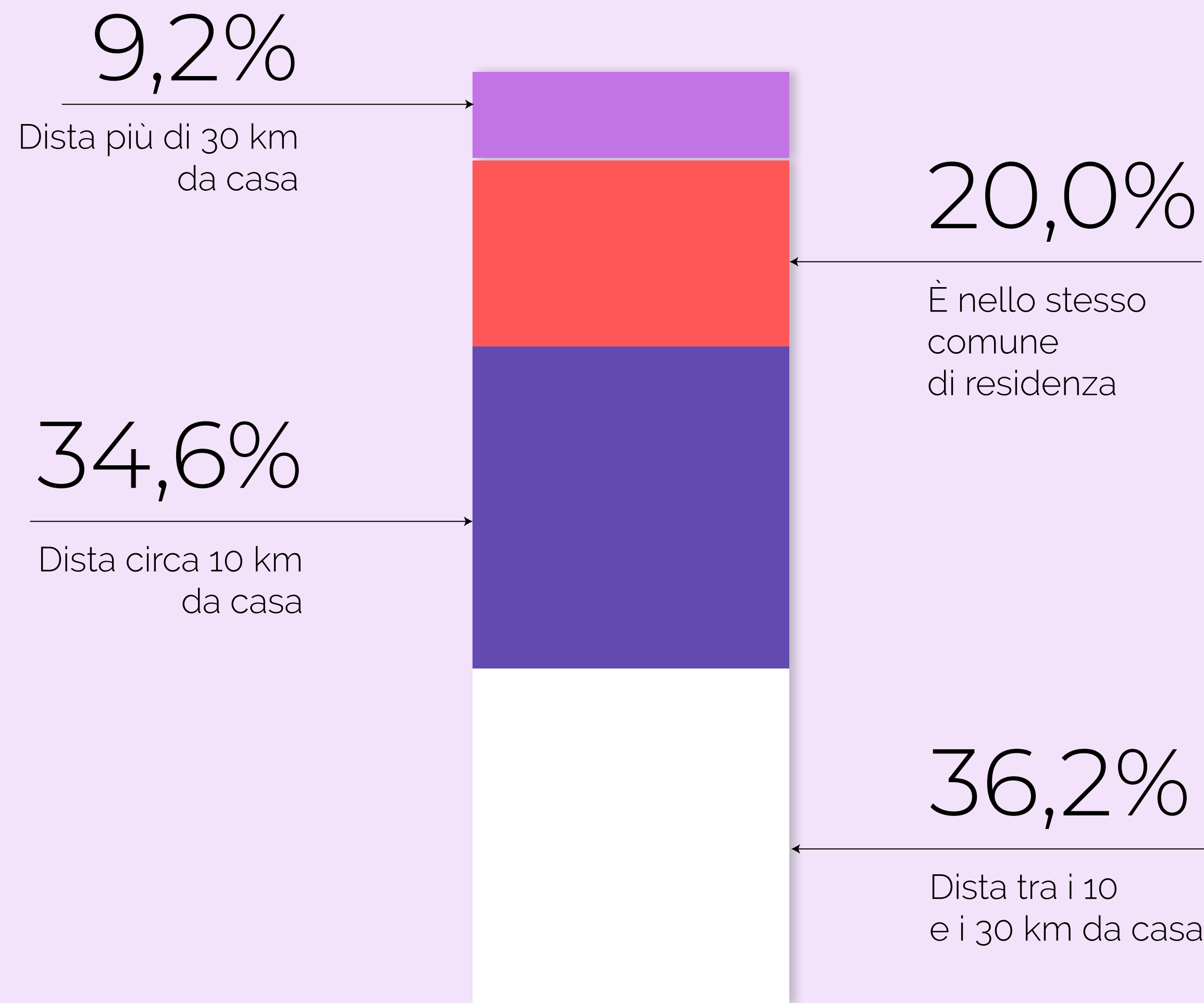


Il 44,3% di loro ha un solo figlio.
 Il 44,3% ha 2 figli.
 Nel 36% dei casi i figli non hanno più di 2 anni.



Il 25% di loro vive nel Comune di Vicenza.
 Tra gli altri comuni emergono Torri di Quartesolo (5,1%), Caldogno (4,5%), Creazzo (3,4%)

L'azienda in cui lavori...



LA SITUAZIONE LAVORATIVA ATTUALE



Circa 6 donne su 10 sono dipendenti in un'azienda privata.
Il 9% senza Naspi.
Il 4% di loro è disoccupata con Naspi.

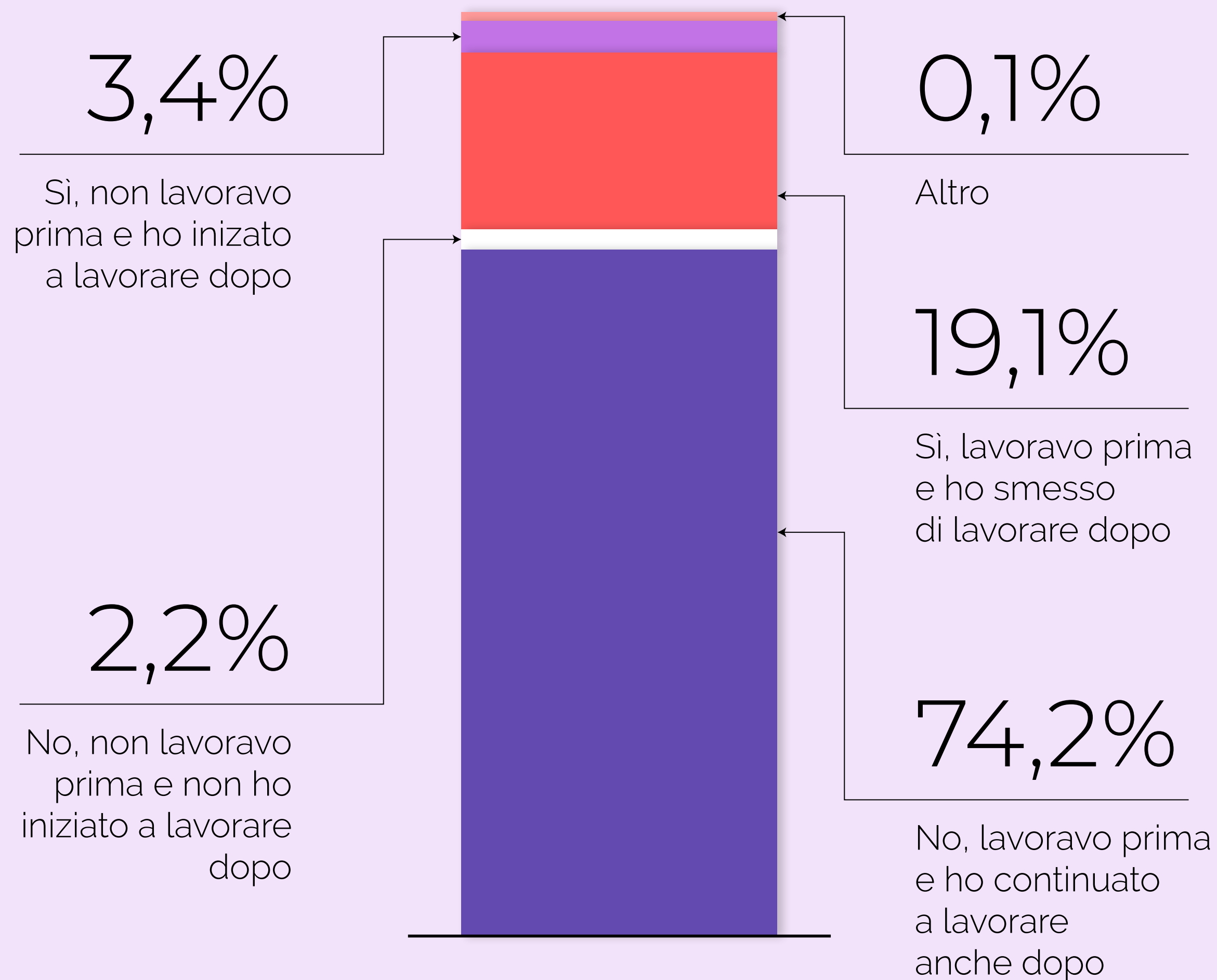


Il 64,6% è assunta con un contratto a tempo indeterminato.

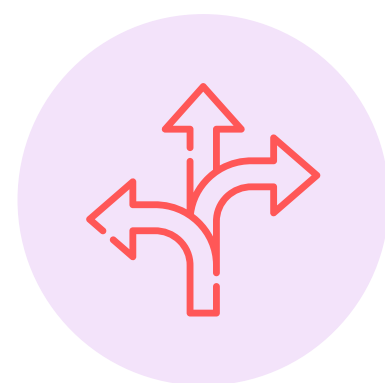


Tra le 28 mamme che al momento dichiarano di non lavorare 14 stanno cercando un lavoro, 12 non lo stanno cercando.

La tua situazione lavorativa è cambiata dopo l'arrivo di tua/o figlia/figlio?



LE MISURE PER LE FAMIGLIE



Il 14,6% delle donne sta usufruendo di misure legate alla flessibilità oraria.

Il 12,3% di loro, invece, ha un contratto part time.



Per quanto riguarda il congedo di maternità.

Il 20,7% delle donne ha usufruito di quello ordinario,

Il 24,7% dell'astensione anticipata.

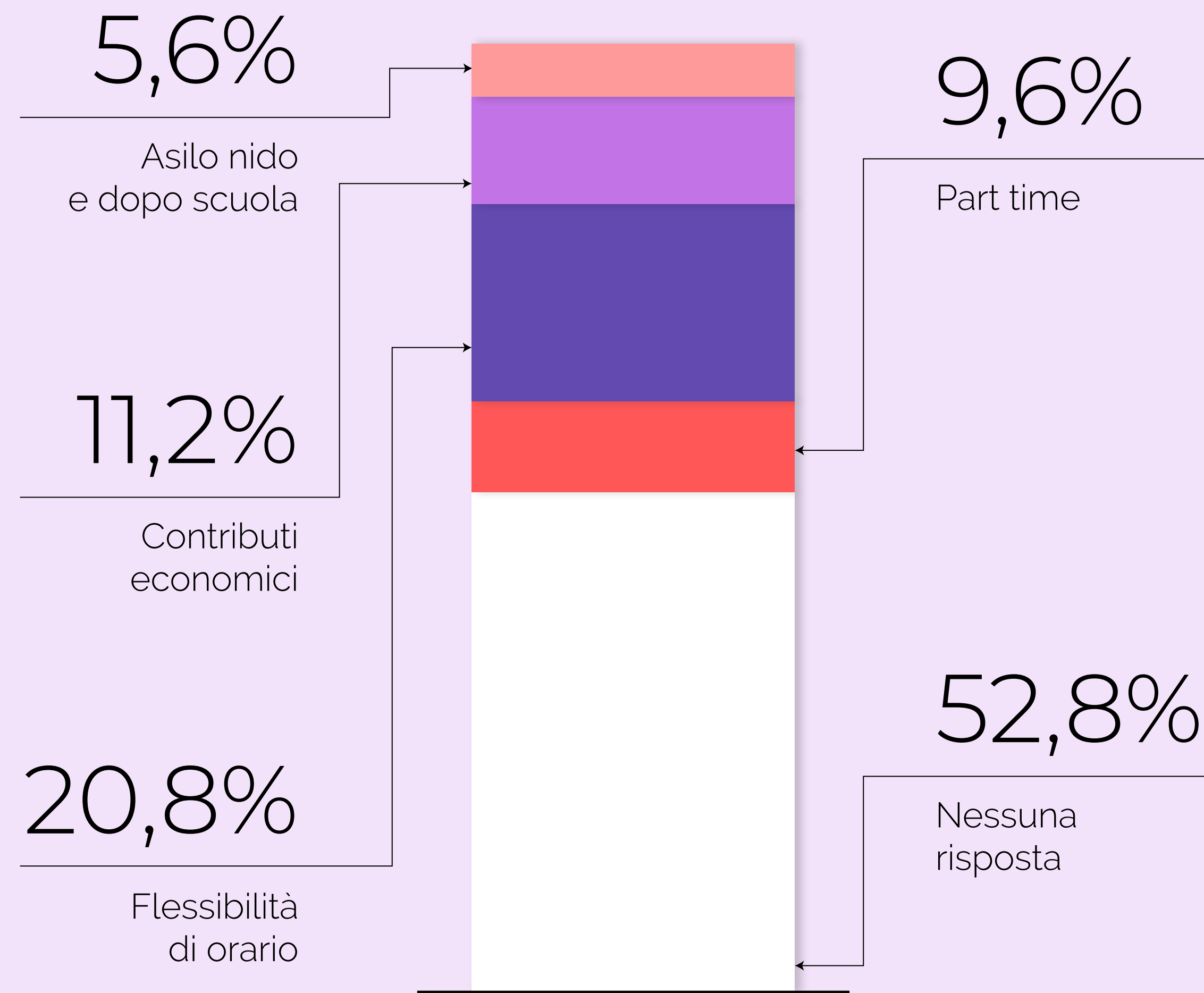
Il 16,8% della misura "Flessibilità".



Il 48,3% delle mamme ha beneficiato dei permessi per allattamento.

Quali misure (o quali altre misure)

vorresti fossero attuate dall'azienda in cui lavori?



LE PRESTAZIONI STATALI



Il 56,1% delle donne ha usufruito dell'assegno di natalità.

Il 23% di un premio alla nascita.

L'11,7% delle mamme dichiara di non aver beneficiato di nessuna misura.

I commenti sulle misure statali

"Meglio di niente, ma non coprono nemmeno metà dei costi che un genitore lavoratore deve affrontare per i figli"

"A mio avviso, più che un contributo economico, bisognerebbe aiutare le mamme a rimettersi nel mondo del lavoro, con accesso al part time per i primi anni di vita del bambino"

"Il congedo di maternità obbligatoria dura troppo poco"

"Dovrebbero aumentare l'offerta di servizi per l'infanzia (asili nido) e renderlo quasi gratuito"

L'ASILO NIDO



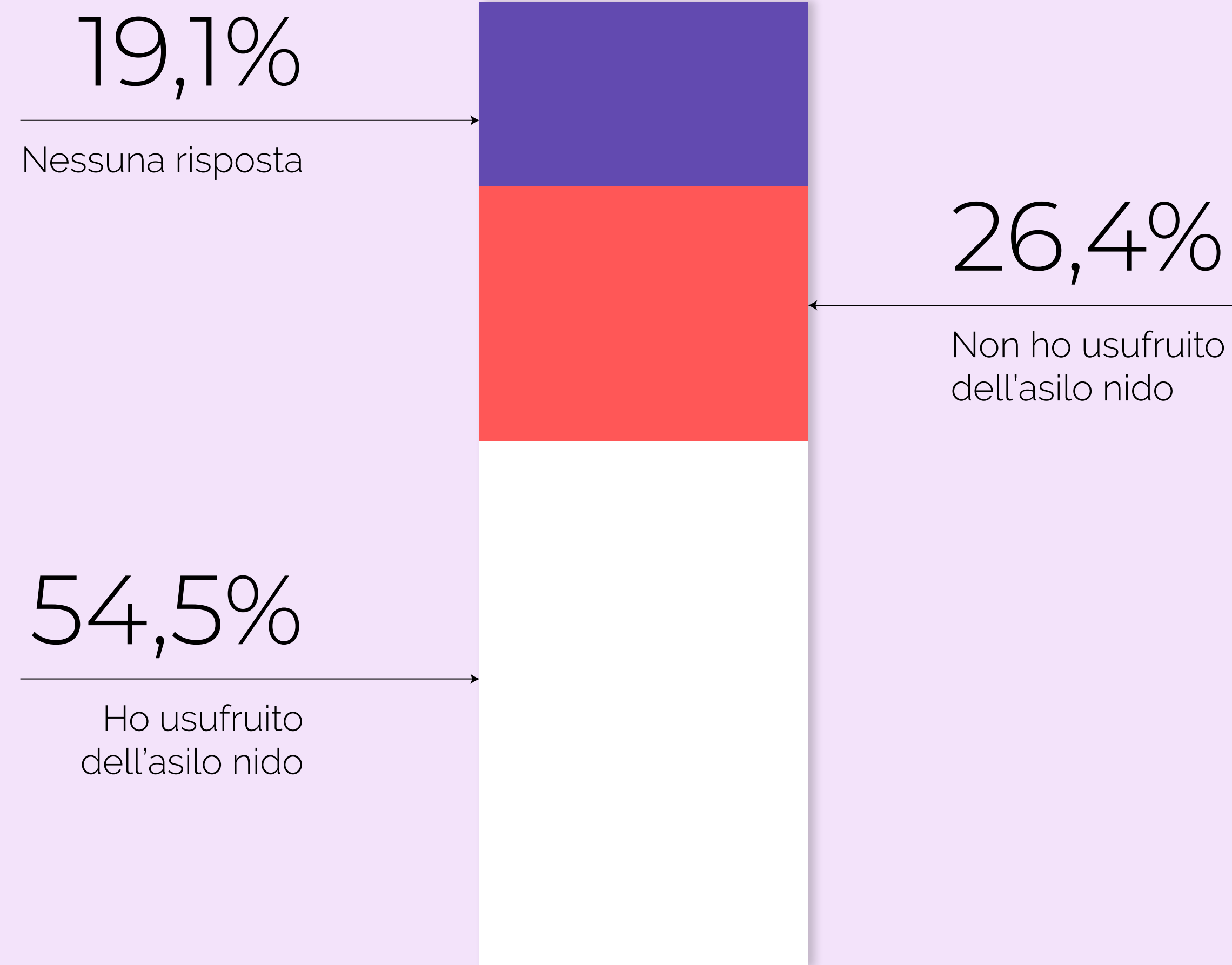
Il 5,6% delle intervistate chiede alla propria azienda di attivare un servizio di asilo nido e dopo scuola.



"Non ho trovato disponibilità nell'asilo nido comunale e ho fatto riferimento ad una struttura privata".

**QUESTA RISPOSTA È STATA FORNITA
DA UN'INTERVISTATA SU 4**

Hai usufruito dell'asilo nido?

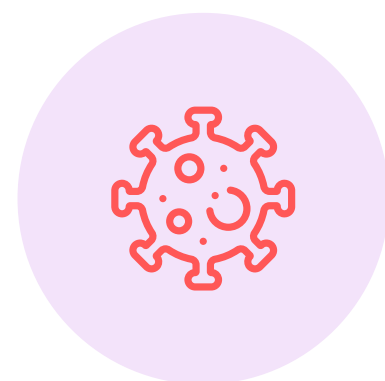


FAMIGLIA, CARRIERA E SCENARIO GLOBALE

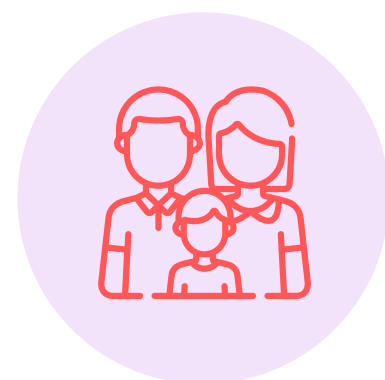


Il 78% delle mamme ritiene che la scelta di avere figli incida negativamente sulla possibilità di fare carriera.

L'88,7% pensa che trovare un lavoro per una donna con figli sia più difficile.

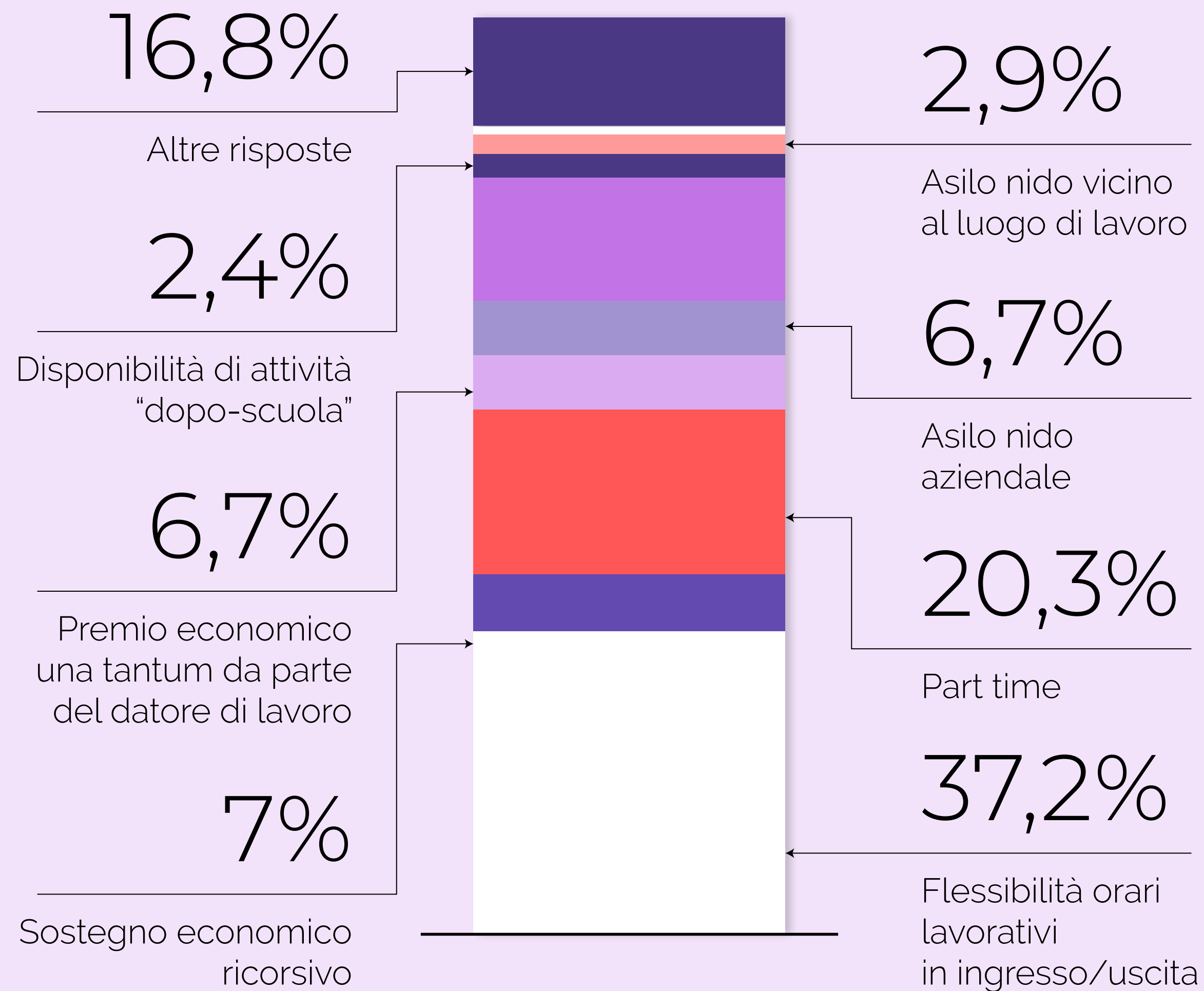


Il 30,9% delle mamme ritiene che la pandemia ha inciso negativamente soprattutto per la vita familiare, mentre il 12,9% ritiene che lo abbia fatto soprattutto sul lato del lavoro.



Il 57,3% delle famiglie teme che la guerra in Ucraina avrà ripercussioni sul loro lavoro e sulla vita familiare.

Tra tutte le misure e i servizi dell'azienda quali sono i più importanti per la tua famiglia?
(le intervistate hanno selezionato 3 risposte)



COME LE AZIENDE AIUTANO LE FAMIGLIE



Secondo lo studio*, le imprese assicurano soprattutto orari più flessibili (di entrata/uscita, part time, banca ore) e modalità di lavoro da remoto (smart working)

* Nella ricerca sono state coinvolte 34 aziende, con una media di 132 lavoratori. Su 34 intervistati, 11 erano amministratori delegati



Inoltre riconoscono interessanti contributi economici ai loro dipendenti (ad esempio **bonus pannolini**, **acquisto del corredo** e **premi**)

In che modo l'azienda supporta i lavoratori e le lavoratrici che scelgono di avere figli?



Flessibilità



Premio/riconoscimento economico

LE MISURE DA ADOTTARE IN FUTURO

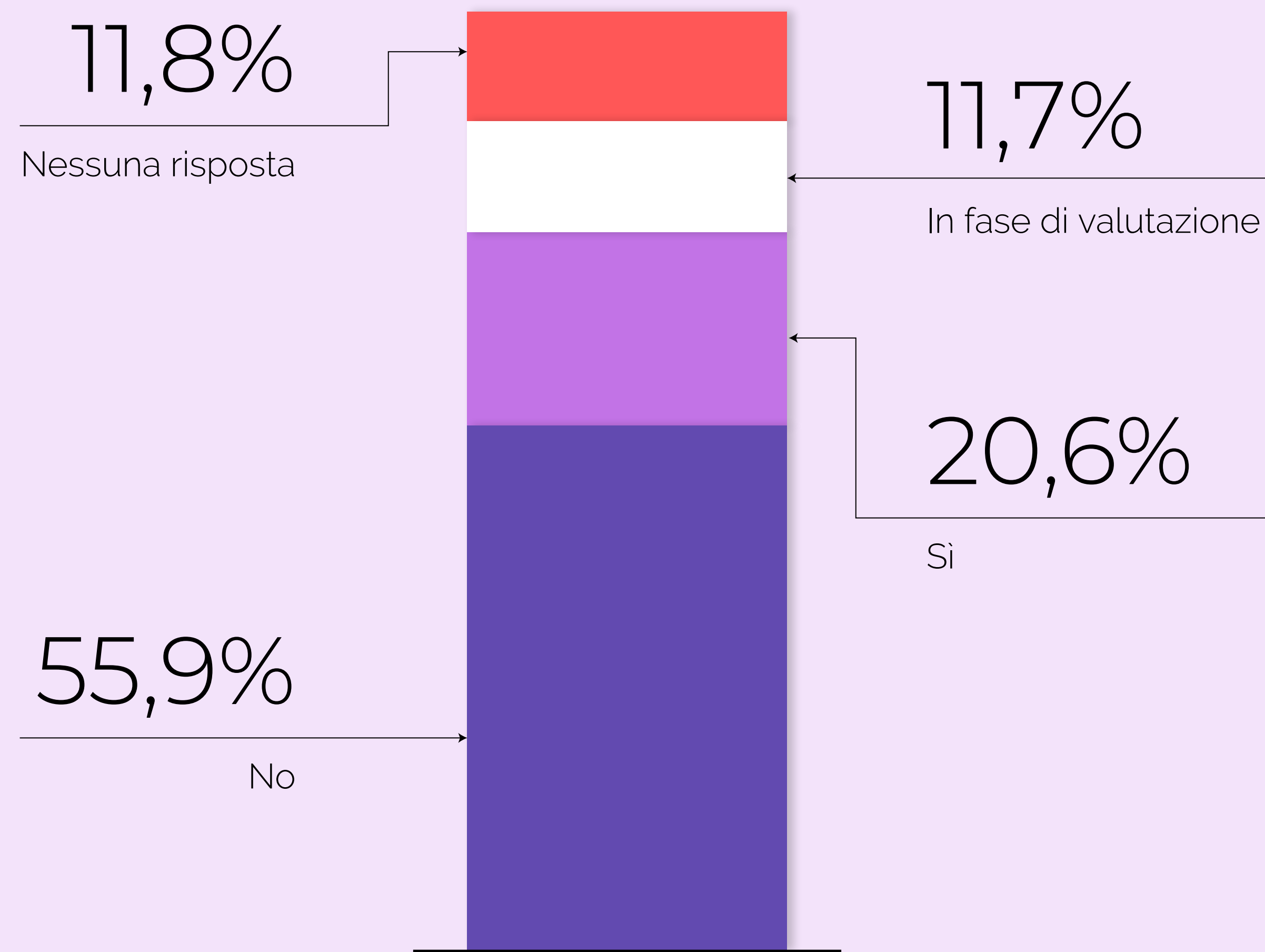


Gli interventi in programma riguardano:

MISURE DI WELFARE E CONTRIBUTI ECONOMICI

SMART WORKING E FLESSIBILITÀ

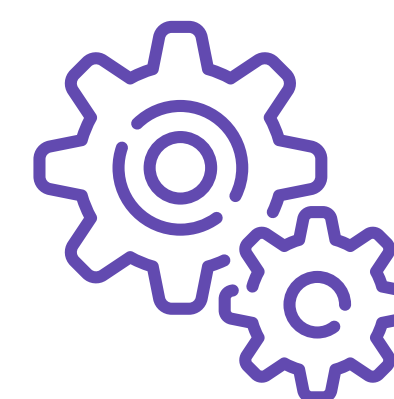
Oltre alle misure già adottate, la tua azienda ha allo studio l'introduzione di ulteriori misure a supporto della natalità?



GLI INCENTIVI DELLE AZIENDE ALLA NATALITÀ



Per le imprese l'aiuto alle famiglie deve passare innanzitutto per la scuola: strutture capillari e integrate con il territorio, contributi per le spese da sostenere, asili nido aziendali.



Gli incentivi e le agevolazioni economiche sono ritenuti fondamentali così come una maggiore flessibilità oraria e l'adozione dello smart working.

Indica quali soluzioni, a tuo parere, potrebbero migliorare ulteriormente

la vita dei / delle dipendenti che hanno / che scelgono di avere figli

