

A person is operating a professional video camera on a rig in a dark studio setting. The camera is mounted on a complex metal structure with various cables and supports. The person is wearing a light-colored jacket and is looking through the camera's viewfinder. The background is dark, and there are some lights visible, suggesting a professional production environment.

# Videndum Media Solutions

**Gruppo Giovani Imprenditori di Confindustria Vicenza**  
**12/06/2023**

# Videndum Plc: le nostre Divisioni



**BROADCASTERS, FILM AND VIDEO  
PRODUCTION COMPANIES**

**Anton/Bauer - Autocue & Autoscript  
Camera Corps - The Camera Store  
Litepanels - Oconnor - Sachtler  
Quasar Science - Vinten**



**PROFESSIONAL AND ENTHUSIAST  
MULTIMEDIA CONTENT CREATOR**

**Audix - Avenger - Colorama  
Gitzo - JOBY - Lowepro  
Manfrotto - National Geographic\*  
Rycote - Savage - Syrp Lab**



**BROADCASTERS, FILM AND VIDEO  
PRODUCTION COMPANIES**

**Animon - Lightstream  
Paralinx - RT Motion  
SmallHD - Teradek - VitecEV  
Wooden Camera**

# Dove operiamo: presenza globale della nostra Divisione Global HQ in Italia a Cassola (VI)



**[V]** OFFICES

**[V]** INNOVATION

**[V]** OPERATIONS

**[V]** HUBS

**[V]** LIAISON

- 7 commercial subsidiaries
- 7 innovation centers
- 11 factories + Far East procurement
- 5 Supply Chain hubs
- 1 Liaison offices

# Cosa facciamo



Supportiamo la migliore creazione possibile di contenuti con accessori innovativi



**Photo Supports**



**Video Supports**



**Stabilizers**



**Motion Control**



**Lighting Supports**



**Lighting Controls**



**Backgrounds**



**Protective Bags**



**Microphones**



**Audio Accessories**



**Smartphone Accessories**



**Lights**



# Le nostre persone

# Our #VMSPeople



Update 31 August 2022

**Videndum**  
Media  
Solutions

**837 FTE**

**64% MASCHI**  
**36% FEMMINE**

**ETA' MEDIA 43,9**  
**LOS 11,8 yrs**





# Le nostre iniziative



# Diversity and Inclusion

- Tutte le nostre iniziative, compreso il nostro linguaggio, hanno l'obiettivo di eliminare qualsiasi forma di discriminazione nel rispetto e nella **valorizzazione di tutte le diversità**.
- Le nostre iniziative sono rivolte alla **genitorialità**, non solo alla maternità, e vogliono supportare e valorizzare l'equilibrio tra vita privata e vita lavorativa.



- Nel nuovo **Contratto Integrativo Aziendale** per il triennio 2023-2025 sono contenute tutte le nostre iniziative.

# Sosteniamo la genitorialità nel tempo



# Genitorialità, inclusione e flessibilità

Stipuliamo ogni anno delle convenzioni con dei centri estivi e sosteniamo il **70% del costo di iscrizione** per i figli dei nostri dipendenti

**Summer Camp**

**Employee Assistance Program**

**Banca Solidale:** I lavoratori possono cedere volontariamente, a titolo gratuito, una quota di PAR accantonati in Conto Ore ai dipendenti e parenti stretti, gratuito, anonimo, confidenziale, aperto 24 ore su 24, 7 giorni su 7, 365 giorni e disponibile in lingua locale, per garantire un supporto specialistico su qualsiasi tipo di problema, dalle questioni quotidiane ai problemi di benessere più gravi.



Programma di assistenza ai dipendenti e parenti stretti, gratuito, anonimo, confidenziale, aperto 24 ore su 24, 7 giorni su 7, 365 giorni e disponibile in lingua locale, per garantire un supporto specialistico su qualsiasi tipo di problema, dalle questioni quotidiane ai problemi di benessere più gravi, attraverso una piattaforma Welfare che permette ai dipendenti di utilizzare tale valore in un'ampia gamma di beni e servizi dedicati al dipendente alla propria famiglia (Buoni acquisto, Rimborsi per le spese legate all'istruzione o all'assistenza, servizi dedicati al tempo libero e alla cultura, Servizi legati a sanità e previdenza complementare).

**Flessibilità oraria** in ingresso, in uscita ed in pausa pranzo. **Fino a 2 giorni a settimana**, concordabili con il proprio Manager

**Smart Working**

**Altre iniziative**

**Permessi flessibilità a carico azienda**

**Flessibilità oraria**

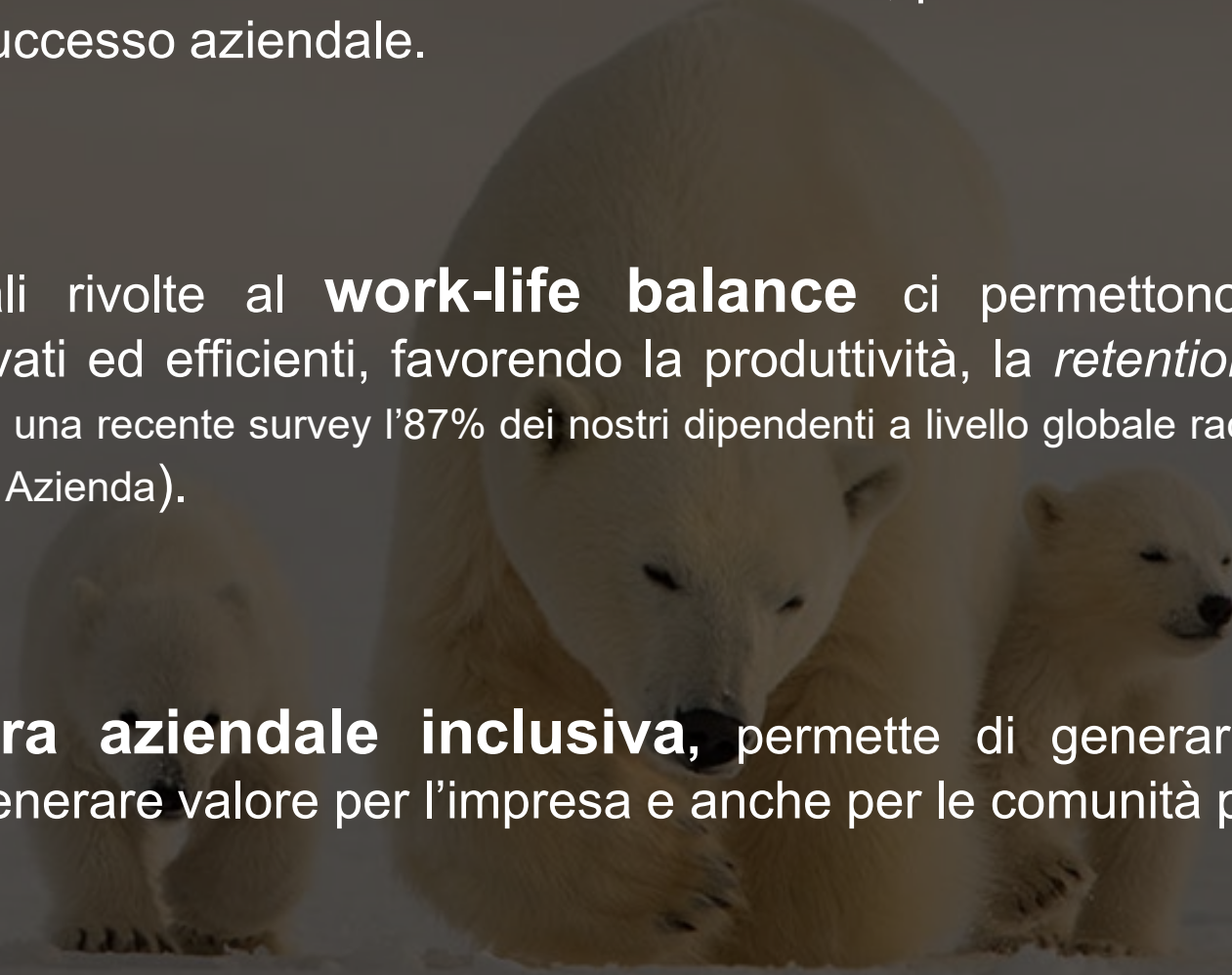
**Welfare**

Disponibilità all'utilizzo del lavoro a tempo parziale, con priorità legate alla necessità di accudire i figli

8 ore annue di permesso aziendale retribuito per prestazioni sanitarie

# Conclusioni

- Creare un ambiente **autenticamente diversificato**, privo di discriminazioni, è fondamentale per contribuire al successo aziendale.
- Le attività aziendali rivolte al **work-life balance** ci permettono di avere collaboratori maggiormente motivati ed efficienti, favorendo la produttività, la *retention* ed anche l'*attraction* di candidati esterni (da una recente survey l'87% dei nostri dipendenti a livello globale raccomanderebbe ad un amico di lavorare presso la nostra Azienda).
- Creare una **cultura aziendale inclusiva**, permette di generare valore concreto dalle diversità, e quindi generare valore per l'impresa e anche per le comunità presso le quali operiamo.



「 Thank you! 」



